

STIHL MS 271, MS 291

Nové pily všeučelky

STIHL®



STIHL MS 271, MS 291

Cílové skupiny uživatelů a oblasti použití

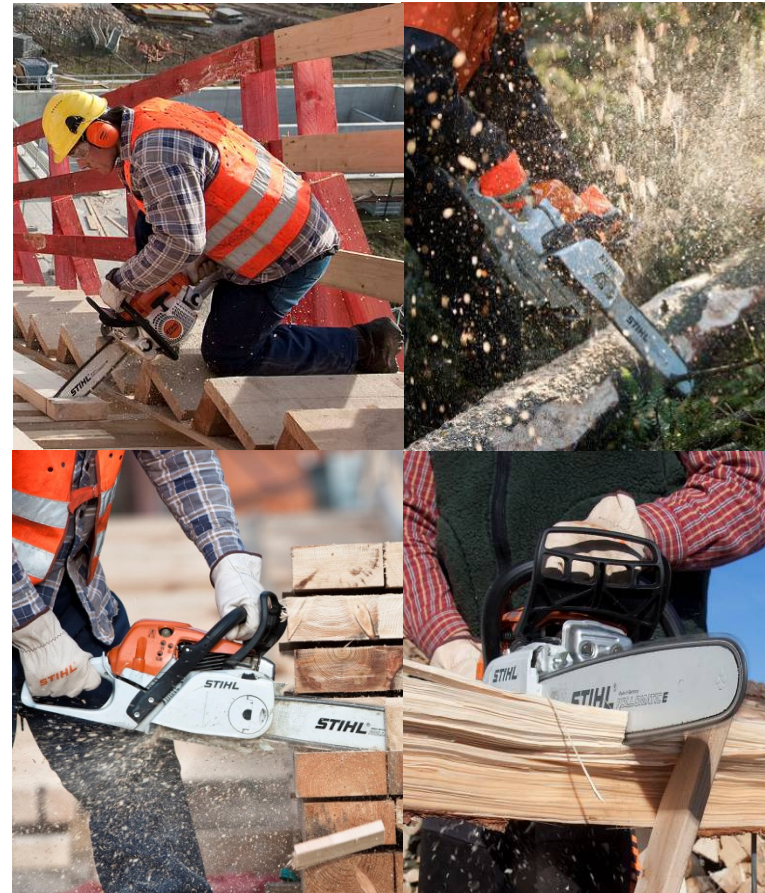
STIHL®

Cílové skupiny uživatelů

- zemědělci
- řemeslníci
- pracovníci v zahradnictví a krajinářství
- příležitostní uživatelé

Oblasti použití

- příprava palivového dřeva
- kácení stromů
- ošetřování stromových porostů
- práce se dřevem profesně



STIHL MS 271, MS 291

Přednosti



- moderní motor 2 MIX s nízkou emisí spalin splňuje předpis pro spaliny EU II, ve srovnání s konvenčními dvoudobými motory redukce spalin až o 50 %
- nižší spotřeba paliva – v závislosti na druhu použití až 20 % úspory ve srovnání s konvenčním dvoudobým motorem
- systém filtrace vzduchu se vstupním oddělováním nečistot pro výrazně delší životnost
- velmi dobré chování při vedení stroje a velmi dobrá tuhost stroje při vedení s nízkou úrovní vibrací
- vysoký obslužný komfort, snadná obsluha a manipulace

STIHL MS 271, MS 291

Umístění v sortimentu STIHL

STIHL®

STIHL MS 271 a MS 291



MS 271



MS 291

následvníci modelů MS 270, 280, 290



MS 270



MS 280



MS 290

STIHL MS 271, MS 291

Umístění v sortimentu STIHL



Konstrukční řada	MS 270	MS 271	MS 280	MS 290	MS 291
Zdvihový objem (cm ³)	50,0	50,2	54,7	56,5	55,5
Výkon (kW) (podle ISO 7293)	2,60 při 9500 1/min	2,60 při 9500 1/min	2,80 při 9500 1/min	3,00 při 9500 1/min	2,80 při 9500 1/min
Točivý moment (Nm)	2,90 při 6500 1/min	2,80 při 6500 1/min	3,20 při 6500 1/min	3,20 při 6500 1/min	3,00 při 6500 1/min
Hmotnost (kg)	5,30	5,60	5,30	5,90	5,60
Hmotnost na jednotku výkonu (kg/kW)	2,04	2,15	1,89	1,97	2,00
Vibrace – přední rukojeť (m/s ²) – zadní rukojeť (m/s ²)	2,9 3,4	4,5 4,5	2,9 3,4	4,6 5,7	4,5 4,5
Objem Palivová nádržka (cm ³)	520	500	520	560	500
Objem Nádržka adhezního oleje (cm ³)	280	240	280	330	240

STIHL MS 271

Umístění v konkurenci



Konstrukční řada	STIHL MS 271	Husqvarna 455 Rancher	Dolmar PS 500*	Solo 652*
Výkon (kW) (podle ISO 7293)	2,60	2,60	2,40	2,40
Zdvihový objem (cm ³)	50,2	55,5	49,9	52,0
Hmotnost (kg)	5,60	5,80	5,50	4,70
Hmotnost na jednotku výkonu (kg/kW)	2,15	2,23	2,29	1,95
Vibrace – přední rukojeť (m/s ²) – zadní rukojeť (m/s ²)	4,5 4,5	3,4 4,5	není známo	7,9 5,8
Objem Palivová nádržka (cm ³)	500	520	560	600
Objem Nádržka adhezního oleje (cm ³)	240	280	330	350

*) bez řešení spalin EU II

STIHL MS 291

Umístění v konkurenci



Konstrukční řada	STIHL MS 291	Husqvarna 460 Rancher	Solo 652*
Výkon (kW) (podle ISO 7293)	2,80	2,70	2,80
Zdvihový objem (cm ³)	55,5	60,3	56,0
Hmotnost (kg)	5,60	5,80	5,30
Hmotnost na jednotku výkonu (kg/kW)	2,00	2,15	1,89
Vibrace – přední rukojeť (m/s ²)	4,5	3,4	7,8
– zadní rukojeť (m/s ²)	4,5	4,5	4,8
Objem Palivová nádržka (cm ³)	500	440	600
Objem Nádržka adhezního oleje (cm ³)	240	320	350

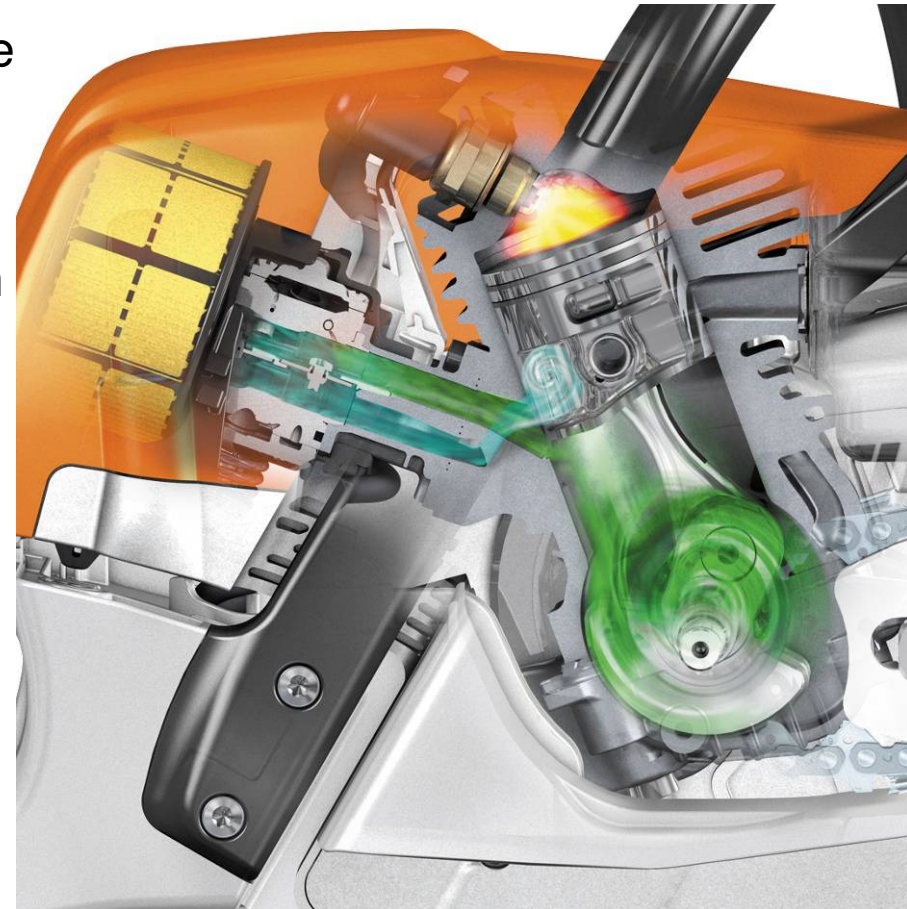
*) bez řešení spalín EU II

STIHL MS 271, MS 291

Hnací ústrojí 2 MIX s předvýplachem čerstvým vzduchem

STIHL®

- výrazně nižší spotřeba paliva – podle druhu použití až o 20 % ve srovnání s konvenčním dvoudobým motorem
- výhodný průběh momentu a zároveň schopnost aktivního zvýšení točivého momentu pro odvětvovací práce
- nižší zátěž životního prostředí redukcí výplachových ztrát obsahujících palivo – méně škodlivých spalin



STIHL MS 271, MS 291

Antivibrační systém

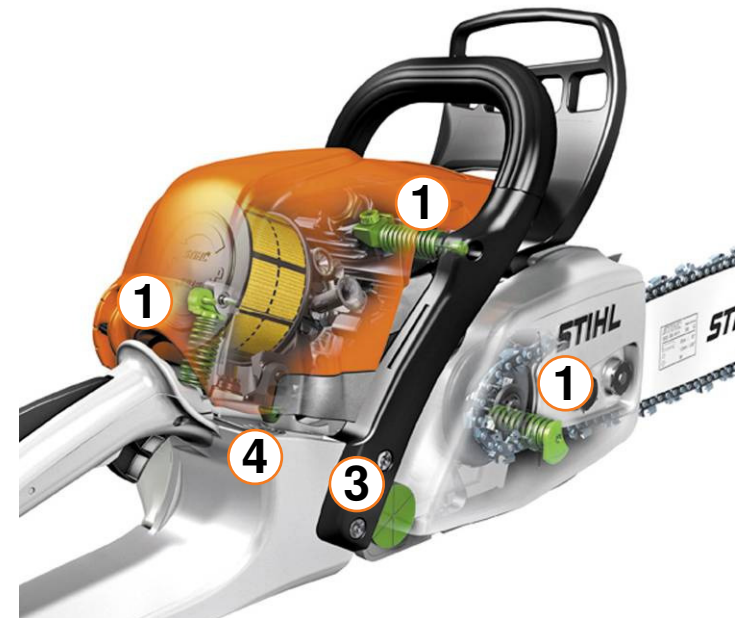
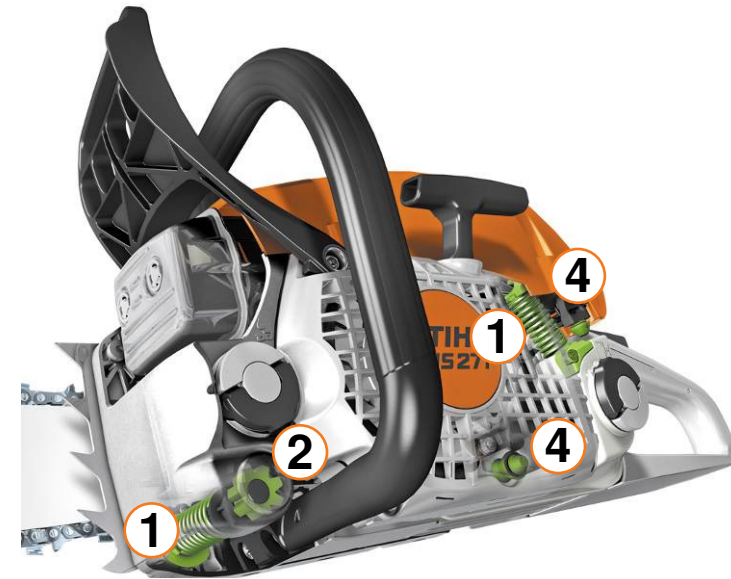
STIHL®

Nový systém rukojetí – kombinace v sestavě:

- speciální pružiny (1)
- prvek Cellasto AV (2) s progresivní charakteristikou
- dorazový tlumič gumový (3) a dorazový tlumič (4) s progresivní charakteristikou

Užitek:

- optimální chování při vedení stroje díky velmi dobré tuhosti při vedení stroje
- nízké vibrační hodnoty
- bezpečná a síly šetřící práce



STIHL MS 271, MS 291

System vzduchové filtrace – vstupní oddělování nečistot

STIHL®

- nasávaný vzduch se uvede do rotačního pohybu, tím se větší a těžší částičky odmrští **stranou směrem ven**
- předčištěný vzduch je veden **vnitřkem** skrze kanál vstupního oddělování nečistot (1) ke vzduchovému filtru
- všechny další, následující filtrační prvky jsou tím odlehčeny

Užitek:

- delší životnost filtru – až třikrát delší ve srovnání s předcházejícím modelem



STIHL MS 271, MS 291

Vzduchový filtr – kryt

STIHL®

- **jednodílný kryt**
se třemi šroubovými uzávěry
- **filtr ze slisovaných vláken**
pro běžné a suché provozní podmínky
- **filtr HD2**
pro extrémní zimní podmínky
(např. prašan nebo lehké sněžení)
nebo pro velmi prašné pracovní prostředí

Užitek:

- velmi snadná údržba a obsluha



Filtr ze slisovaných vláken



Filtr HD2

STIHL MS 271, MS 291

Vzduchový filtr

STIHL®

Demontáž vzduchového filtru

- Vzduchový filtr otočit 1/4 otáčky v protisměru chodu hodinových ručiček a sejmout ho směrem k zadní rukojeti.

Užitek:

- rychlá, pohodlná demontáž / montáž vzduchového filtru bez náradí
- velmi jednoduchá údržba a obsluha



STIHL MS 271, MS 291

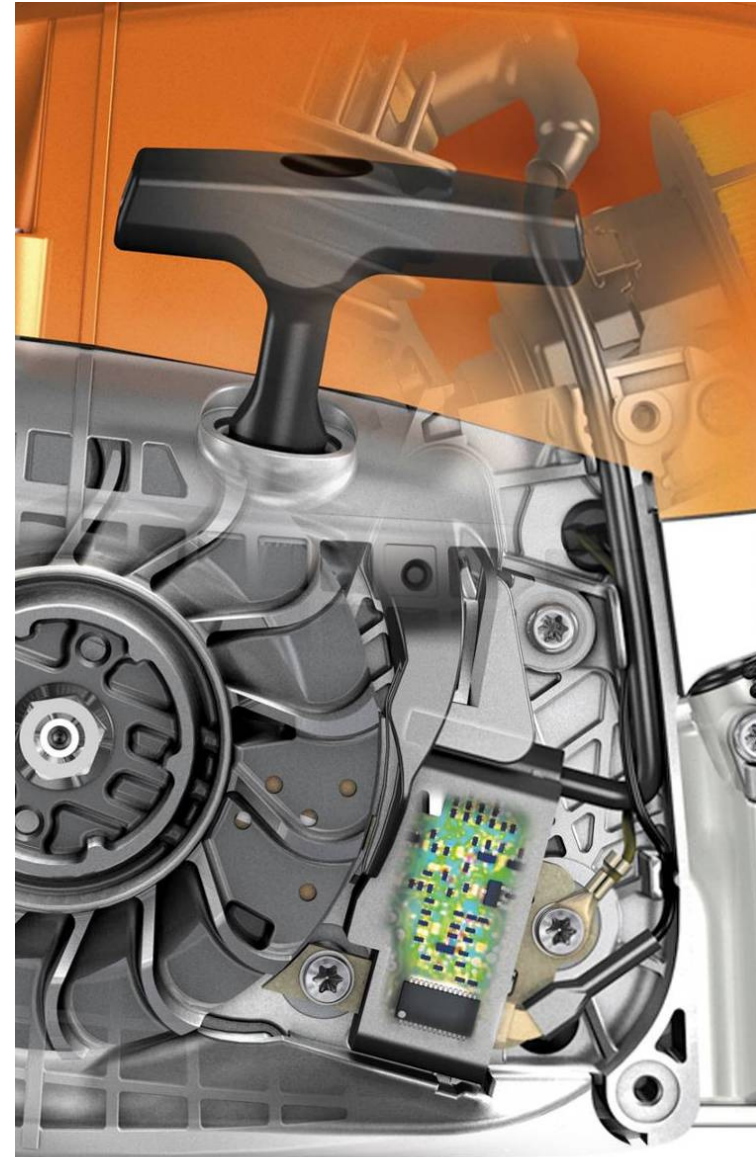
Zapalování

STIHL®

- mikroprocesorem řízené zapalování s přestavováním bodu zážehu
- vysoké zapalovací napětí
- stabilní zapalovací jiskry
- prodloužená doba hoření jisker

Užitek:

- startování bez silových zpětných rázů
- klidný volnoběh
- dobrá akcelerace
- optimální výkon
- optimální točivý moment



STIHL MS 271, MS 291

Další charakteristické znaky výrobku

STIHL®

Charakteristický znak

- beznáradově obsluhovatelné uzávěry nádržek
- velké, dobře přístupné otvory nádržek
- průhledná palivová nádržka



Užitek

- rychlé, pohodlné otvírání a zavírání nádržky bez náradí
- snadné a čisté tankování
- stav naplnění palivem je viditelný zvenčí

STIHL MS 271, MS 291

Další charakteristické znaky výrobku

STIHL[®]

Charakteristický znak

Užitek

- boční napínání řetězu



- jednopáčkové ovládání s jasnou symbolikou



- karburátor s kompenzátorem

- jednoduché napínání pilového řetězu, zabraňuje kontaktu s ostrým pilovým řetězem

- jednoduchá obsluha

- téměř konstantní výkon i při stoupajícím znečištění vzduchového filtru

Nové modely STIHL MS 271, MS 291 se vyznačují:

- moderním motorem 2 MIX s nízkým množstvím spalin a se sníženou spotřebou paliva
- výhodným průběhem momentu a zároveň schopností aktivního zvýšení točivého momentu pro odvětvovací práce
- systémem filtrace vzduchu pro výrazně delší životnost filtru
- optimálním chováním při vedení stroje a nízkou úrovní vibrací

